

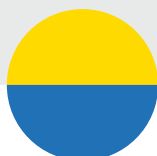
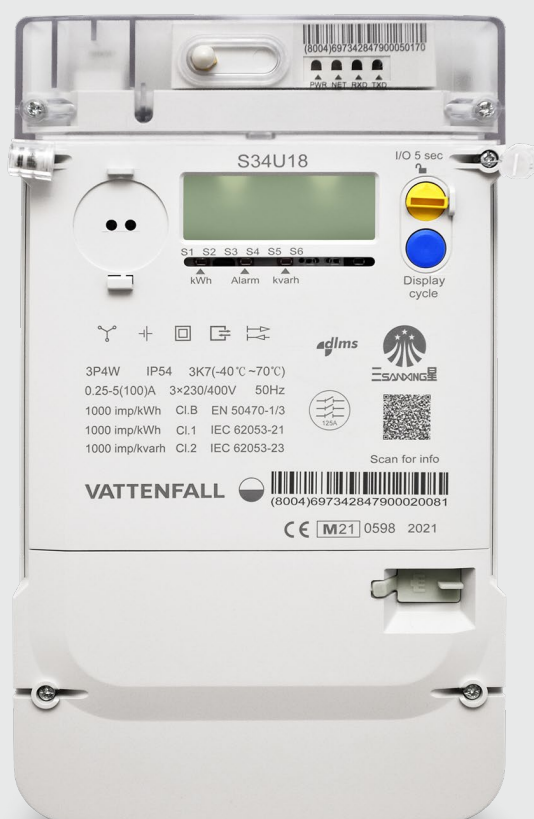
Användarmanual för din elmätare

Vattenfall Eldistribution AB

Modell S34U18, 3-fasmätare

Modell S12U16, 1-fasmätare

Modell S34U18 CT



VATTENFALL

Inledning

Denna manual syftar till att du som kund ska få så stor nytta av din elmätare som möjligt.

Det finns tre olika modeller av elmätare. Den modell som visas i manualen är modell S34U18 3-fasmätare, vilket är den vanligaste modellen. Om din elmätare är av annan modell så ser den ungefär likadan ut. Vilken modell av elmätare du har står ovanför displayen på elmätaren.

Mätaren är fjärravläst. För att fjärravläsningen ska fungera behöver elmätaren ha ström. Om du vill bryta strömmen till fastigheten är det därför viktigt att du använder brytaren (gul knapp) på elmätaren, inte huvudströmbrytaren eller säkringarna för fastigheten. (Gäller ej modell S34U18 CT)

Ansvarsförhållande för anläggningen

Elmätaren är Vattenfall Eldistribution ABs egendom och får hanteras endast av elnätsföretaget eller någon som denna anlitat, se:

[Allmänna avtalsvillkor NÄT konsumenter](#)

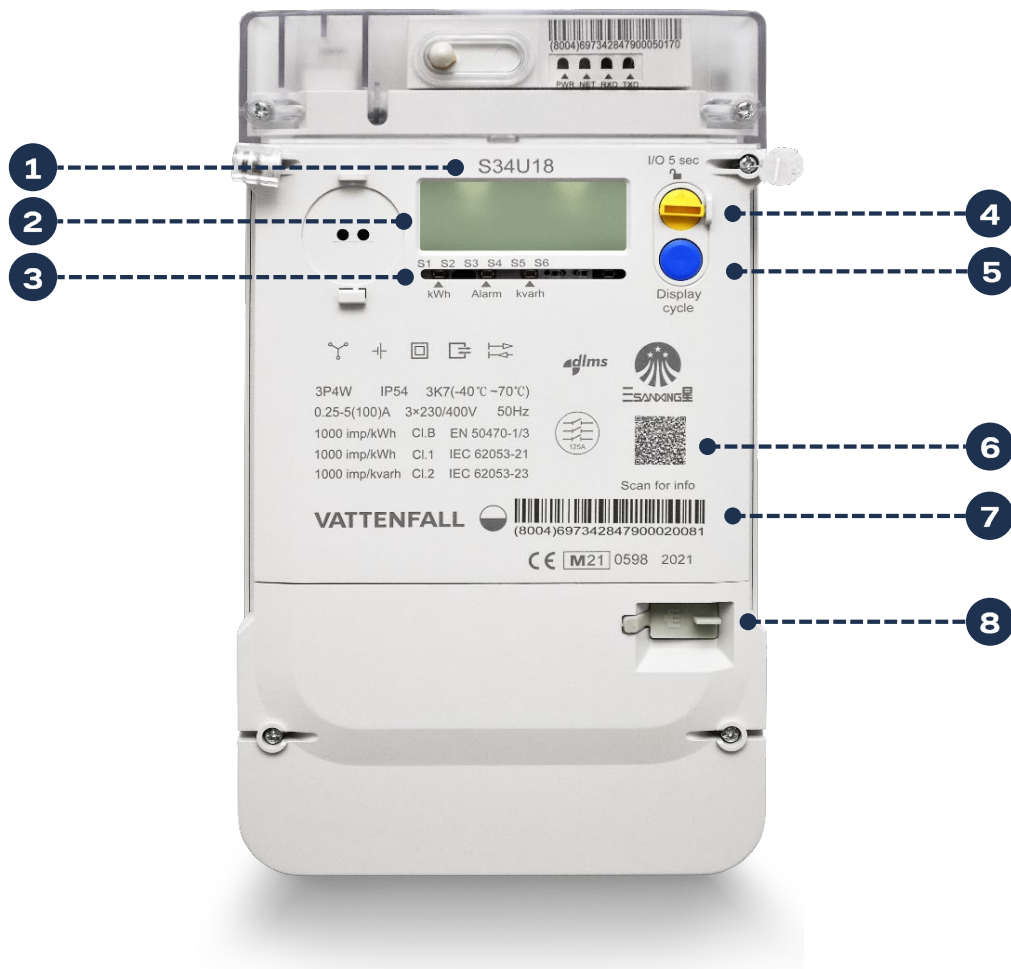
[Allmänna avtalsvillkor NÄT näringsverksamhet](#)

Elmätarens funktioner

Elmätaren, oavsett modell, är framtagen för att möta gällande krav och lagstiftning i Sverige.

Funktion	Syfte med funktionen
Elmätaren kan för varje fas mäta spänning, ström, aktiv/reaktiv energi (kWh eller kVARh) och effekt för förbrukning och produktion av el	Underlättar integrering av mikroproduktion i elnätet Främjar en effektiv nätdrift
Elmätaren har ett lokalt kundgränssnitt av öppen standard, en fysisk anslutningsport, som gör det möjligt för dig att ansluta kompatibel utrustning (RJ12) för energitjänster från en tredjepartsleverantör Du väljer själv om du vill aktivera porten	Ökar dina möjligheter att ta del av dina mätvärden och vara en aktiv kund Skapar bättre förutsättningar för en utvecklad marknad för energitjänster Främjar efterfrågefleksibilitet och energieffektivisering
Elmätaren klarar avläsning av mätdata och uppgifter om elavbrott på distans	Främjar effektiv insamling av mätdata och uppföljning av elavbrott
Elmätaren registrerar mängd överförd energi per 15 minuter och är förberedd för att möta kommande krav	Ökar din möjlighet som kund att vara aktiv på marknaden
Elmätaren registrerar elavbrott längre än tre minuter	Underlättar vid utbetalning av avbrottsersättning samt vid rapportering till Energimarknadsinspektionen (Ei) Stärker din ställning som kund
Elmätaren kan uppgraderas, ändra inställningar och aktiveras eller frånkopplas på distans	Möjliggör att ny funktionalitet kan införas på ett kostnadseffektivt sätt Minskar behov av fältbesök

Din elmätare - översikt



Mätaren som visas är modell S34U18. Funktioner som avviker för modeller S12U16 och S34U18 CT listas separat nedan.

Nr	Funktion	Förklaring
1	Modellnr	Mätarens modellnummer
2	LCD-fönster	Display där olika typer av mätvärden visas
3	LED	Aktiv pulsdiod, Larmdiod, Reaktiv pulsdiod Modell S34U18 och S12U16: Pulsdioderna blinkar med 1 000 pulser per kWh/kVArh relaterat till energiförbrukningen. Modell S34U18 CT: Pulsdioderna blinkar med 10 000 pulser per kWh/kVArh relaterat till energiförbrukningen.

4 **Gul knapp**
S34U18, S12U16:
Mätarbrytare

Modell S34U18 och S12U16: Använd denna knapp för att bryta strömmen i fastigheten istället för huvudströmbrytaren. Då bibehåller Vattenfall Eldistribution kontakt med elmätaren och kan läsa av mätaren och registrera om du får strömavbrott.

- Håll inne i 5 sekunder för att slå av strömmen
- Håll inne i 5 sekunder för att slå på strömmen
- OBS! Om brytaren inte går att trycka in, vrid då brytaren så att pilen pekar mot ikonen med hänglåset högst upp

S34U18 CT:
Bildläge

Modell S34U18 CT: Används för att byta mellan olika register i displayen.

5 **Blå knapp**
Displayknapp

Modell S34U18, S12U16: Kort knapptryckning byter mellan olika register. Mätaren installeras i automatiskt visningsläge. För att växla mellan automatiskt och manuellt visningsläge håller du in knappen i minst 5 sekunder.

Modell SU34U18 CT: Korta tryck byter bildläge.

6 **QR-kod**

Genom att skanna QR-koden med en QR-läsare för smartphone för en länk för att nå Mina Sidor, där du kan logga in och följa din elanvändning.

7 **Streckkod**

Visar mätarens unika nummer. Ej att förväxla med anläggningsnummer, som innefattar hela mätplatsen med säkringar.

8 **Anslutningsport**

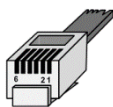
Port för anslutning av utrustning för energitjänster från tredje part

P1-port med RJ12-standard för överföring av data till externa tjänster med en baudhastighet på 115 200bps, enligt IEC 62056-21 mode D.

För att ansluta till porten krävs en sladd med hane RJ12.

Om du vill ansluta utrustning från en tredjepartsleverantör för att använda deras tjänster behöver du först göra följande:

- Kontrollera att tjänsten är kompatibel med port av standard P1/RJ12
- Porten måste aktiveras av Vattenfall Eldistribution innan tjänster kan kopplas in

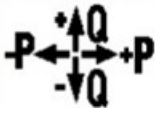




RJ12-kontakt
hane

Värden som visas

På LCD-skärmen visas en mängd olika data, varav många endast är meningsfulla för elnätsföretaget. Vi har nedan visat de som du som kund har nytta av att förstå.



Värde	Förklaring
0000000000	Dataområde
TB	Aktiv tariff
kWh/m ³	Typ av enhet för registret som visas
-L1	Normal: Spänningsfas L1 ansluten (minustecken indikerar produktion) Blinkande 1Hz: Över/under spänning L1
-L2	Normal: Spänningsfas L2 ansluten (minustecken indikerar produktion) Blinkande 1Hz: Över/under spänning L2
-L3	Normal: Spänningsfas L3 ansluten (minustecken indikerar produktion) Blinkande 1Hz: Över/under spänning L3
-L1 - L2 - L3	Blinkar samtidigt 1Hz: Felaktig fasföljd.
	Indikator för energiflödesriktning +P: Import/förbrukning aktiv -P: Export/produktion aktiv +Q: Import/förbrukning reaktiv -Q: Export/produktion reaktiv Vid nollförbrukning visas +P och +Q samtidigt.
	S34U18 och S12U16 Brytarläget visar att strömmen är påslagen i fastigheten
	S34U18 och S12U16 Brytarläget visar att strömmen avslagen i fastigheten Blinkande ikon visar att brytaren är redo för att aktivera ström i fastigheten.

Register i automatiskt läge

Register är de olika typer av datauppsättningar som visas på displayen.

Nr	Register	Förklaring	OBIS-kod
1	Aktiv energiförbrukning	Din totala förbrukning av energi i kWh	1.8.0
2	Aktiv energiproduktion	Överskottsenergi i kWh som eventuellt matas ut från din anläggning (ex. solceller)	2.8.0
3	Reaktiv energiförbrukning	Total förbrukning i kVARh av reaktiv energi	3.8.0
4	Reaktiv energiproduktion	Reaktiv energi i kVARh som matats ut från din anläggning	4.8.0