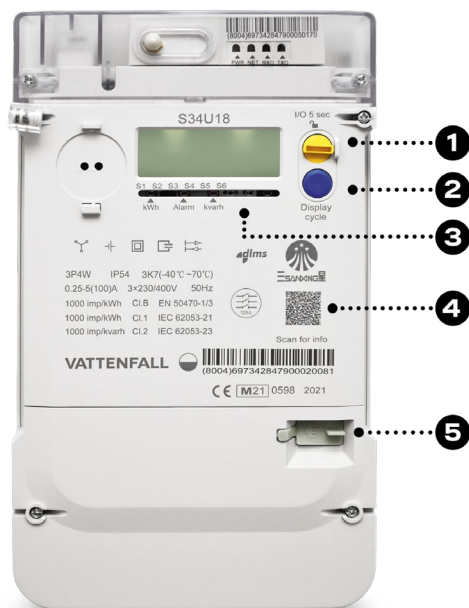


Översikt av din nya elmätare

Vattenfall Eldistribution AB



1. Mätarbrytare (gul):

Använd elmätarens brytare för att bryta strömmen istället för anläggningens huvudströmbrytare eller huvudsäkring. Då behåller Vattenfall Eldistribution kontakt med din elmätare och kan läsa av mätaren och registrera om du får strömavbrott.

- Håll inne i 5 sekunder för att slå av strömmen
- Håll inne i 5 sekunder för att slå på strömmen

OBS! Om brytaren inte går att trycka in, vrid då brytaren så att pilen pekar mot ikonen med hänglåset högst upp.

2. Displayläge (blå): Kort knapptryckning byter mellan olika register i display. Håll inne i 5 sekunder för att växla mellan automatiskt (förvalt) och manuellt visningsläge.

3. LED: Visar aktiv pulsdiod, larmdiod och reaktiv pulsdiod. Pulsdioderna blinkar relaterat till energiförbrukningen.

4. QR-kod: Skanna QR-koden på mätaren med en smartphone för att nå Mina Sidor, där du kan logga in och följa din elanvändning.

5. Anslutningsport: Port där du kan ansluta utrustning från tredje part för olika energitjänster.

OBS! Innan användning måste Vattenfall Eldistribution aktivera porten. Utrustning som ska anslutas måste passa P1-port (RJ12) för att du ska kunna använda den.