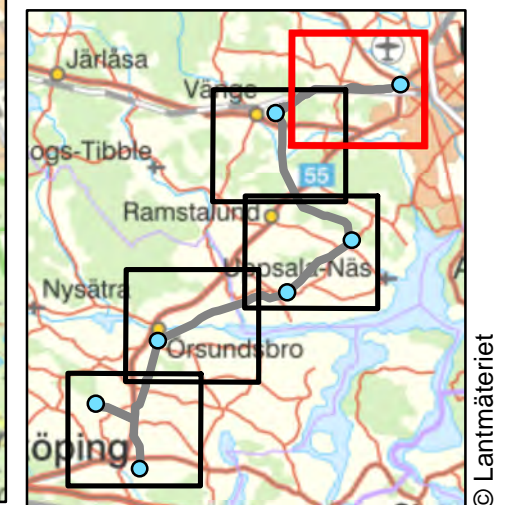
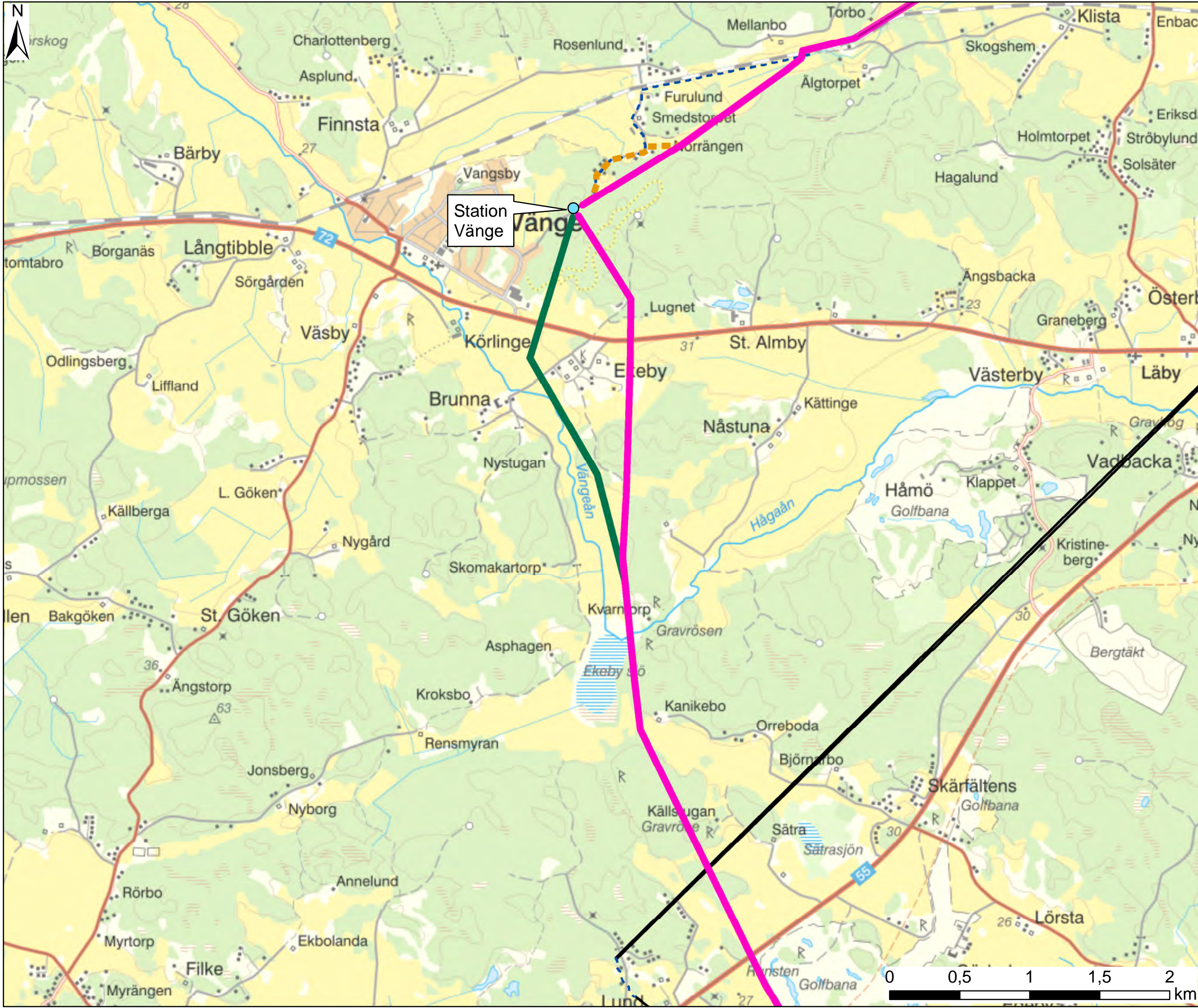




- ### Bilaga 1
- #### Teckenförklaring
- Förordad sträckning luftledning
 - Förordad sträckning markkabel
 - Möjlig sträckning markkabel 1
 - Möjlig sträckning luftledning 2
 - Befintlig 20 kV kabel
 - Befintlig 20 kV luftledning
 - Stationer

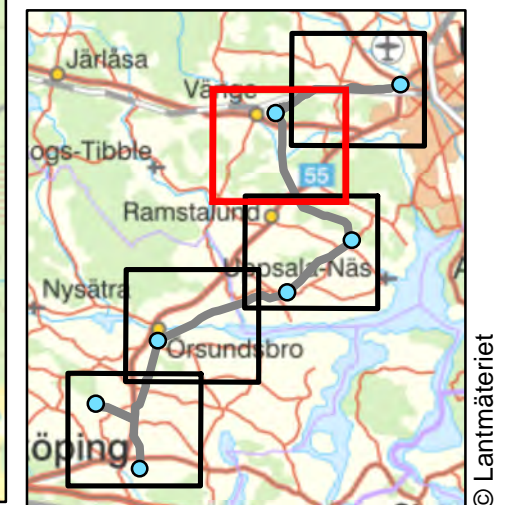
Kartblad: 1(5)
 Datum: 2020-04-06
 Skala (A3): 1:25 000

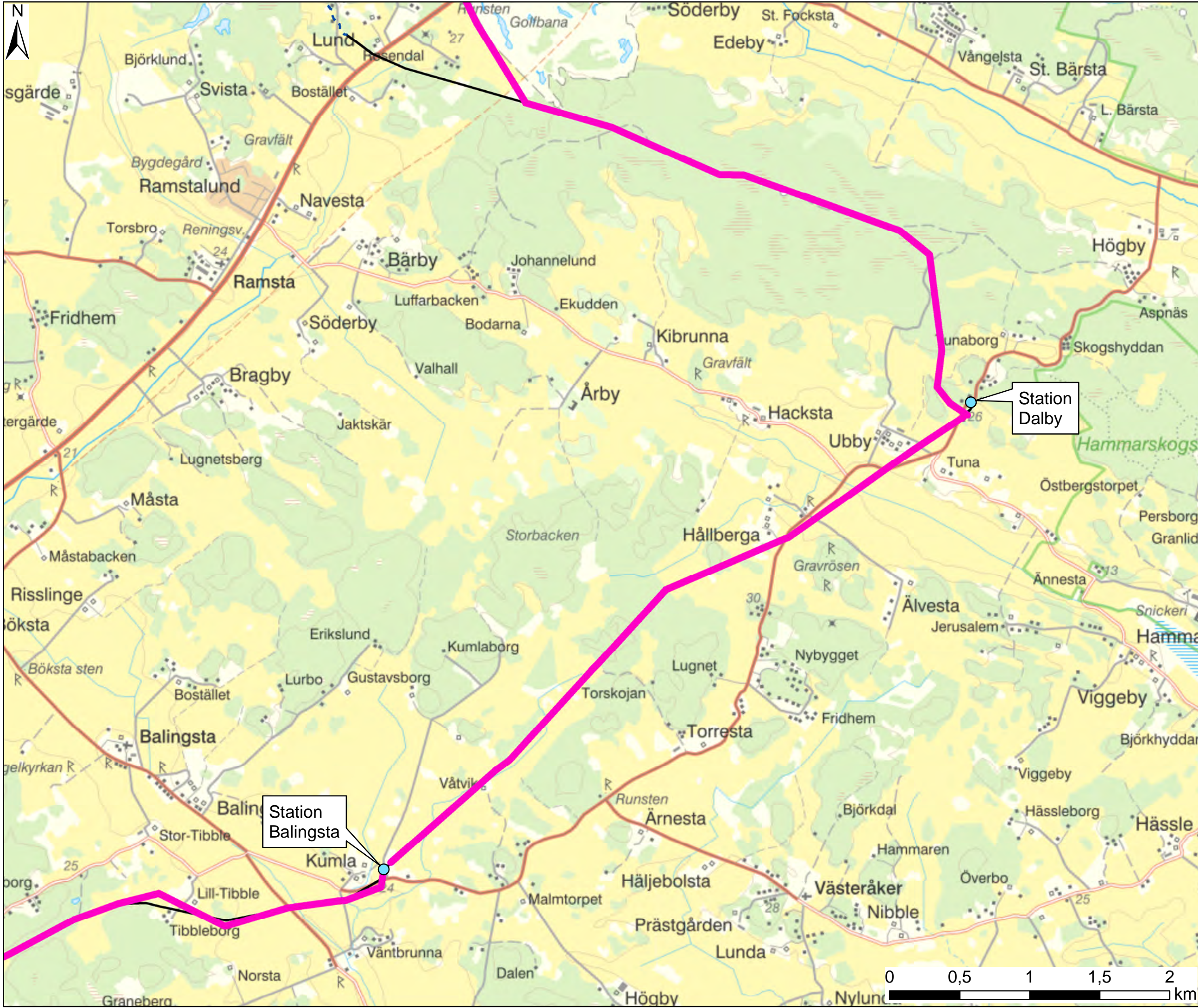




- ### Bilaga 1
- #### Teckenförklaring
- Förordad sträckning luftledning
 - Möjlig sträckning markkabel 3
 - Möjlig sträckning luftledning 4
 - Befintlig 20 kV kabel
 - Befintlig 20 kV luftledning
 - Stationer

Kartblad: 2(5)
 Datum: 2020-04-06
 Skala (A3): 1:25 000

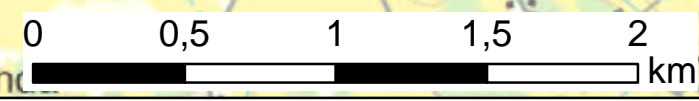




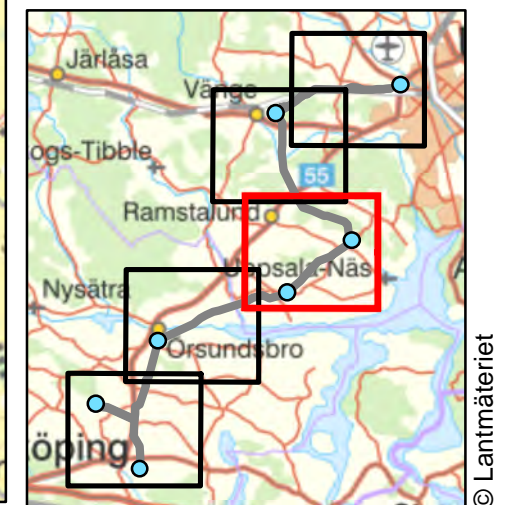
- ### Bilaga 1
- #### Teckenförklaring
- █ Förordad sträckning luftledning
 - - - Befintlig 20 kV kabel
 - Befintlig 20 kV luftledning
 - Stationer

Station Dalby

Station Balingsta



Kartblad: 3(5)
 Datum: 2020-04-06
 Skala (A3): 1:25 000

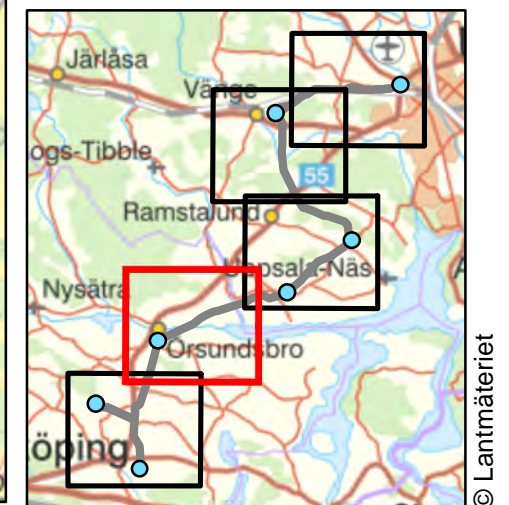




- ### Bilaga 1
- #### Teckenförklaring
- Förordad sträckning luftledning
 - Befintlig 20 kV luftledning
 - Stationer

Station
Örsundsbro

Kartblad: 4(5)
Datum: 2020-04-06
Skala (A3): 1:25 000





- ### Bilaga 1
- #### Teckenförklaring
- Förordad sträckning luftledning
 - Möjlig sträckning luftledning 5
 - Befintlig 20 kV luftledning
 - Stationer

Kartblad: 5(5)
 Datum: 2020-04-06
 Skala (A3): 1:25 000

