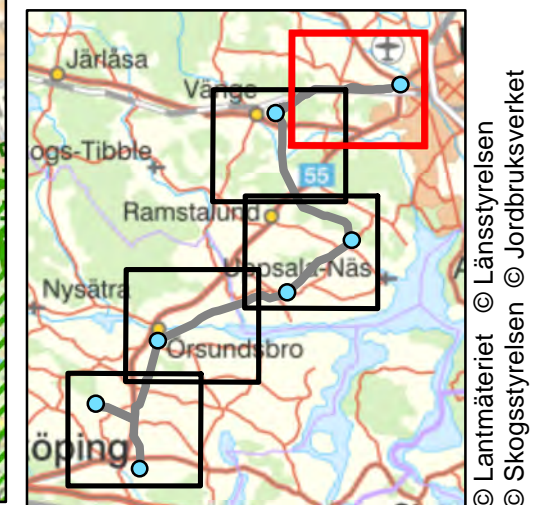


### Bilaga 2

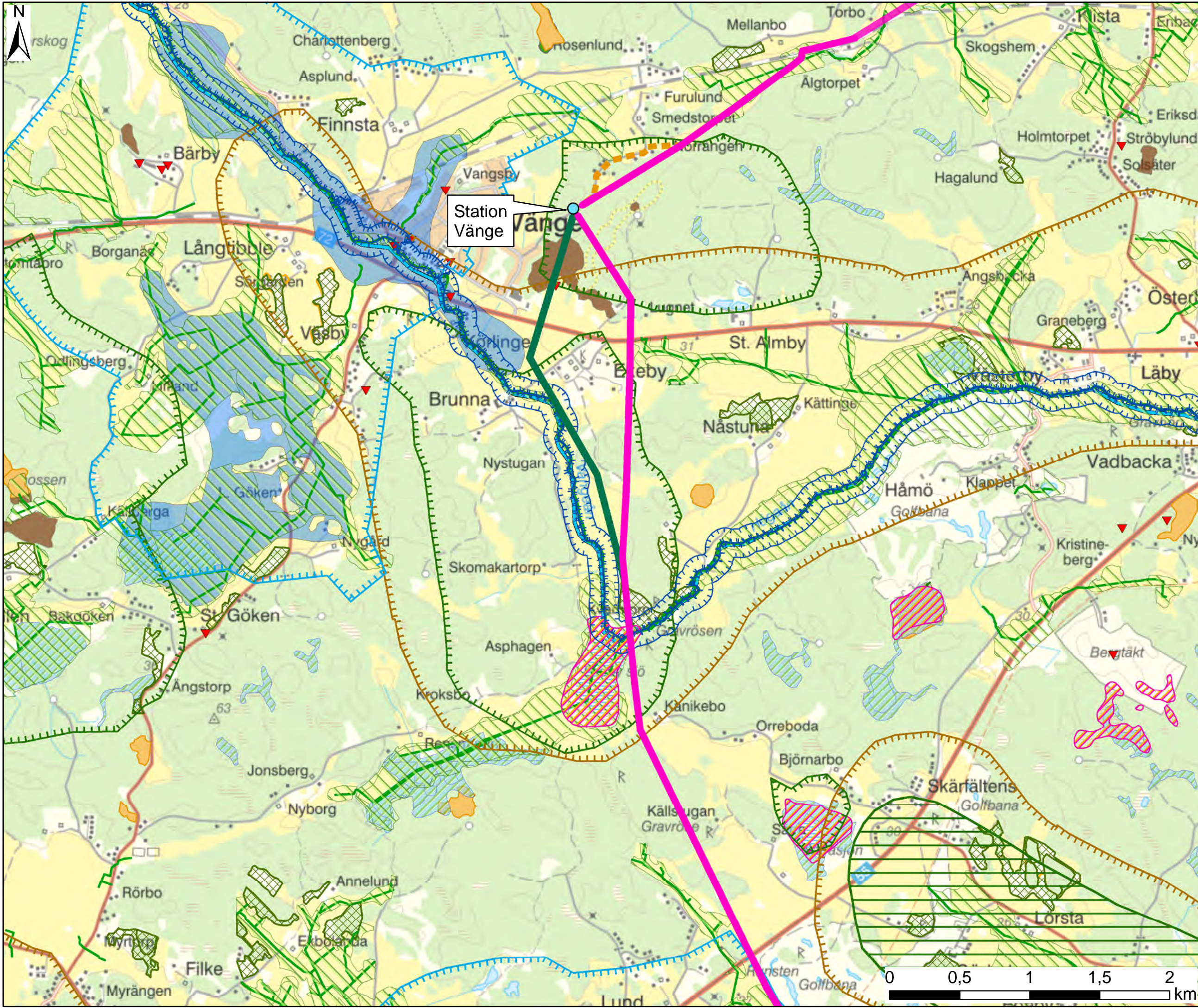
#### Teckenförklaring

- Förordad sträckning luftledning
- Förordad sträckning markkabel
- Möjlig sträckning markkabel 1
- Möjlig sträckning luftledning 2
- Stationer
- Riksintresse naturvård
- Naturreservat
- Strandskydd
- Vattenskyddsområde
- Odlingslandskap bevarandeområden
- Potentiellt förorenade områden
- Naturvårdsprogram
- Markavvattningsföretag båtnadsområde
- Markavvattningsföretag dike vall
- Ängs- och betesmarksinventeringen
- Ängs- och hagmarksinventeringen
- Sumpskog
- Naturvärden
- Nyckelbiotop
- MKN vattendrag
- MKN grundvatten

Kartblad: 1(5)  
 Datum: 2020-04-06  
 Skala (A3): 1:25 000







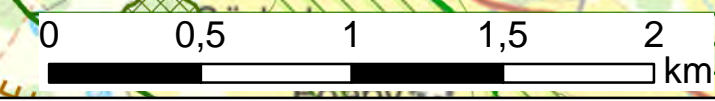
## Bilaga 2

### Teckenförklaring

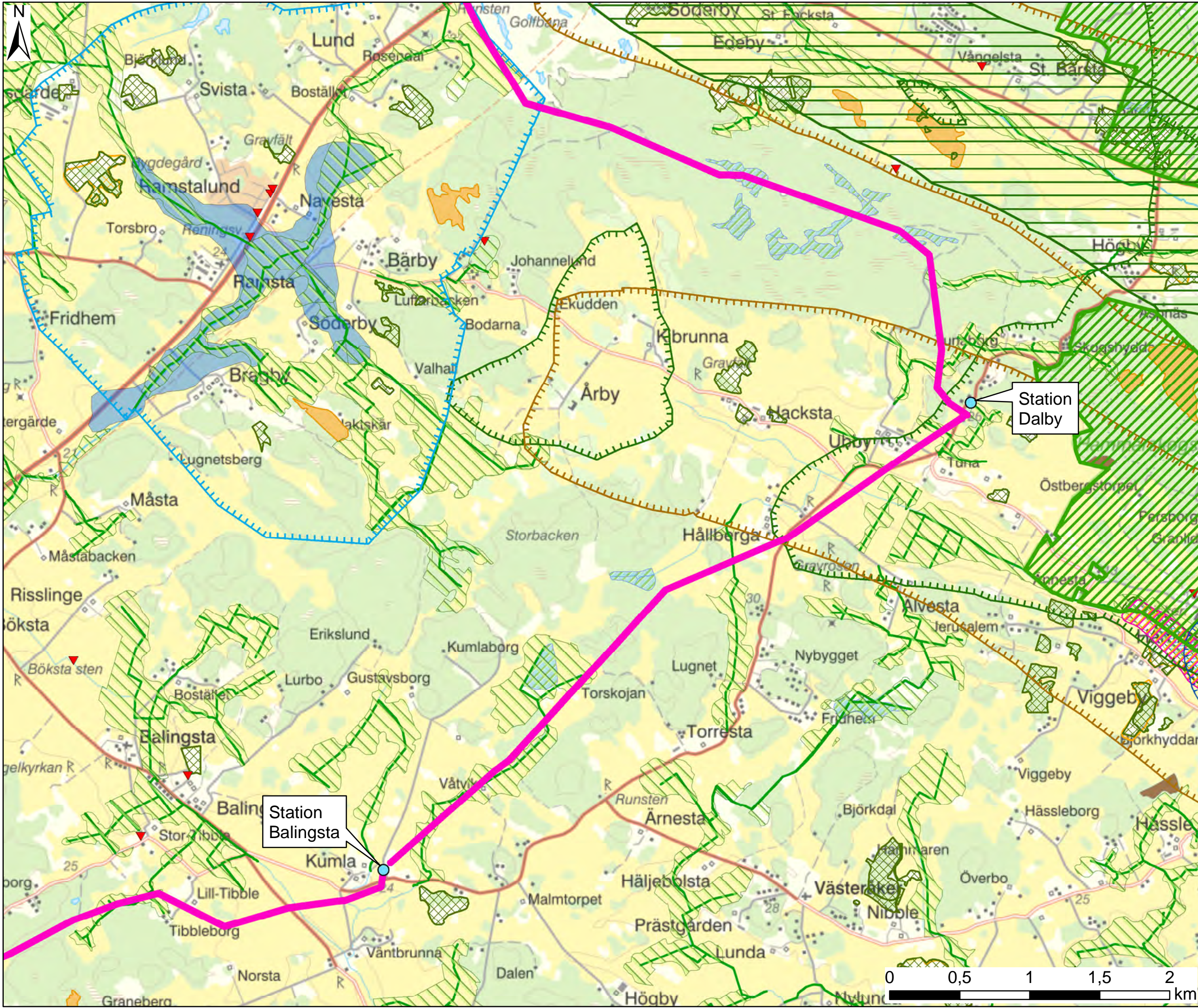
- Förordad sträckning luftledning
- Möjlig sträckning markkabel 3
- Möjlig sträckning luftledning 4
- Stationer
- Riksintresse naturvård
- Strandskydd
- Vattenskyddsområde
- Odningslandskap bevarandeområden
- Potentiellt förorenade områden
- Naturvårdsprogram
- Våtmarksinventeringen (VMI)
- Markavvattningsföretag båtnadsområde
- Markavvattningsföretag dike vall
- Ängs- och betesmarksinventeringen
- Ängs- och hagmarksinventeringen
- Sumpskog
- Naturvården
- Nyckelbiotop
- Skogligt biotopskydd
- MKN vattendrag
- MKN grundvatten

Kartblad: 2(5)  
 Datum: 2020-04-06  
 Skala (A3): 1:25 000

© Lantmäteriet © Länsstyrelsen  
 © Skogsstyrelsen © Jordbruksverket

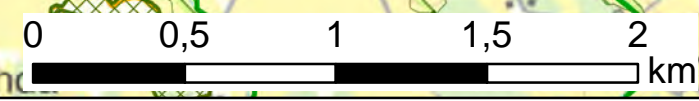
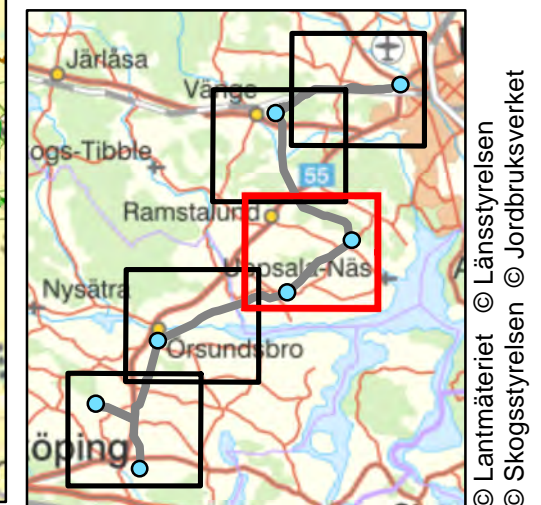




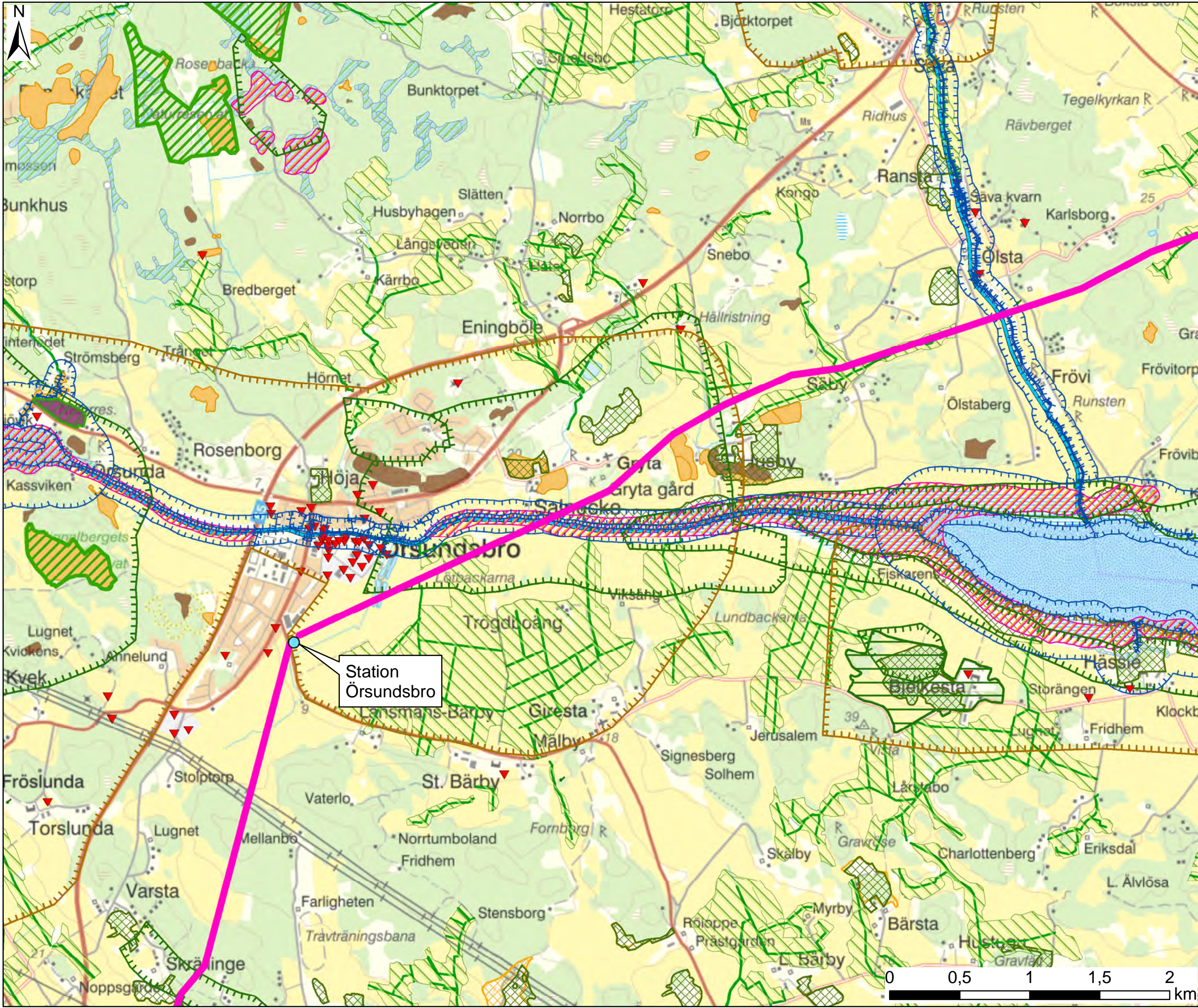


- ### Bilaga 2 Teckenförklaring
- Förordad sträckning luftledning
  - Stationer
  - Riksintresse naturvård
  - Naturreservat
  - Strandskydd
  - Vattenskyddsområde
  - Odlingslandskap bevarandeområden
  - Potentiellt förorenade områden
  - Naturvårdsprogram
  - Våtmarksinventeringen (VMI)
  - Markavvattningsföretag båtnadsområde
  - Markavvattningsföretag dike vall
  - Ängs- och betesmarksinventeringen
  - Ängs- och hagmarksinventeringen
  - Sumpskog
  - Naturvärden
  - Nyckelbiotop
  - Skogligt biotopskydd
  - MKN grundvatten

Kartblad: 3(5)  
Datum: 2020-04-06  
Skala (A3): 1:25 000



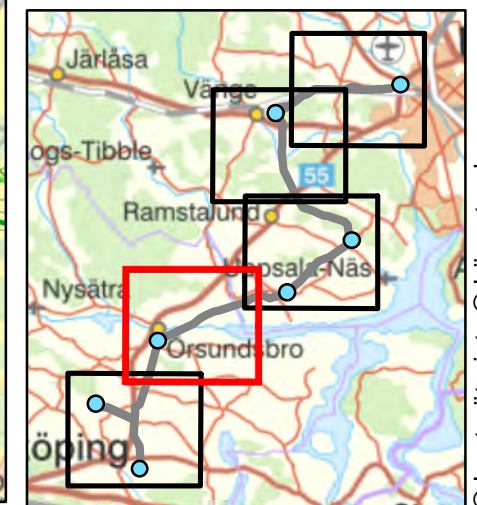




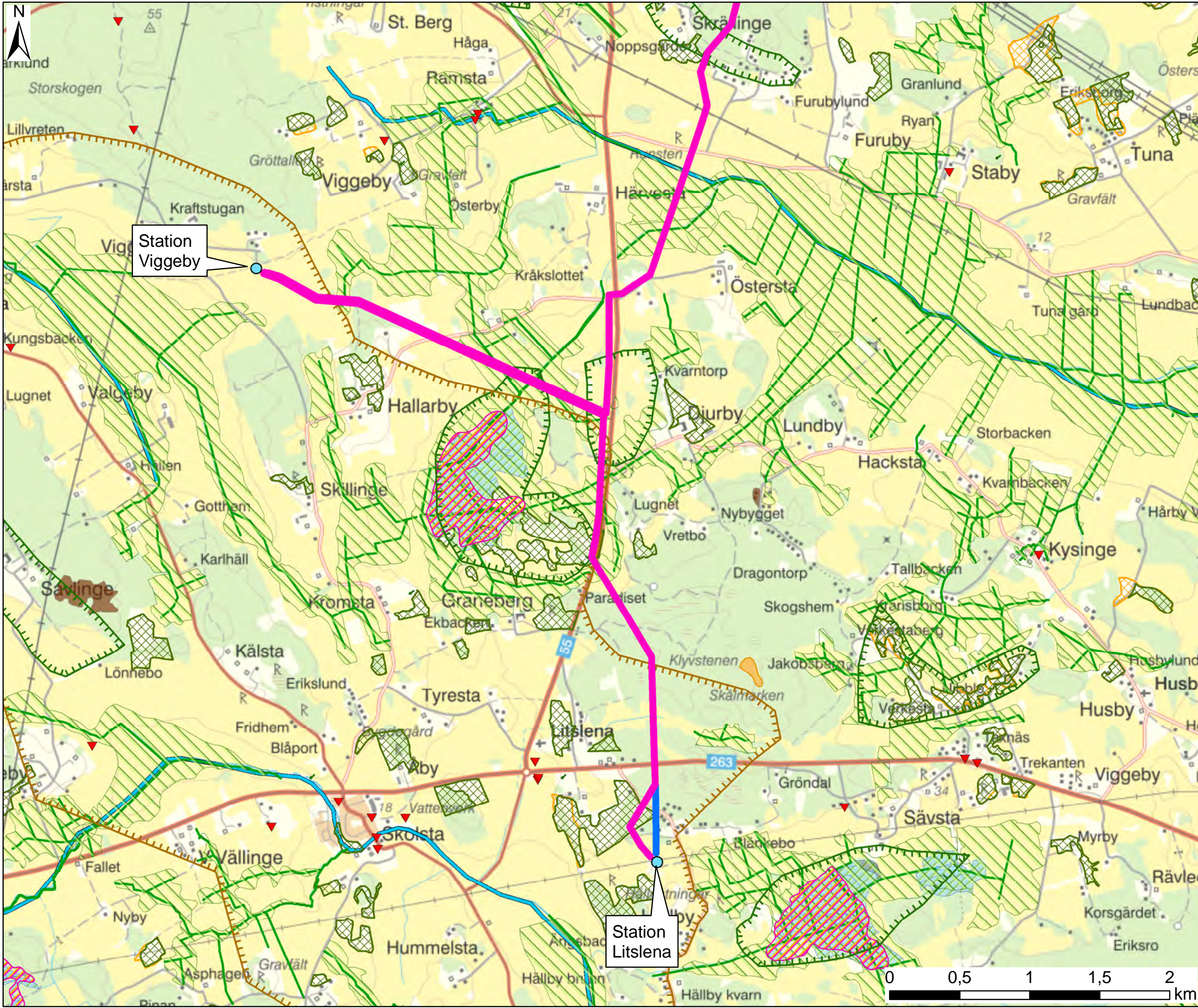
## Bilaga 2 Teckenförklaring

- Förordad sträckning luftledning
- Stationer
- Natura 2000 - Habitatdirektivet
- Riksintresse naturvård
- Naturreservat
- Strandskydd
- Odlingslandskap bevarandeområden
- Potentiellt förorenade områden
- Naturvårdsprogram
- Våtmarksinventeringen (VMI)
- Markavvattningsföretag båtnadsområde
- Markavvattningsföretag dike vall
- Ängs- och betesmarksinventeringen
- Ängs- och hagmarksinventeringen
- Sumpskog
- Naturvärden
- Nyckelbiotop
- MKN vattendrag
- MKN sjöar

Kartblad: 4(5)  
Datum: 2020-04-06  
Skala (A3): 1:25 000







## Bilaga 2 Teckenförklaring

- Förordad sträckning luftledning
- Möjlig sträckning luftledning 5
- Stationer
- Odningslandskap bevarandeområden
- Potentiellt förorenade områden
- Naturvårdsprogram
- Våtmarksinventeringen (VMI)
- Markavvattningsföretag båtnadsområde
- Markavvattningsföretag dike vall
- Ängs- och betesmarksinventeringen
- Ängs- och hagmarksinventeringen
- Sumpskog
- Naturvården
- Nyckelbiotop
- MKN vattendrag

Kartblad: 5(5)  
Datum: 2020-04-06  
Skala (A3): 1:25 000

