



Teckenförklaring

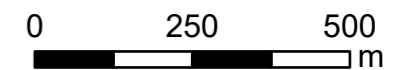
- ✕✕ Befintlig luftledning, raderas
- Alternativ A - luftledning
- Alternativ B - luftledning
- Biotopskydd
- Naturvärden
- Nyckelbiotoper
- Naturvårdsavtal
- Regionalt naturvårdsprogram
- Ängs- och betesmarksinventering
- Strandskydd

Våtmarksinventering

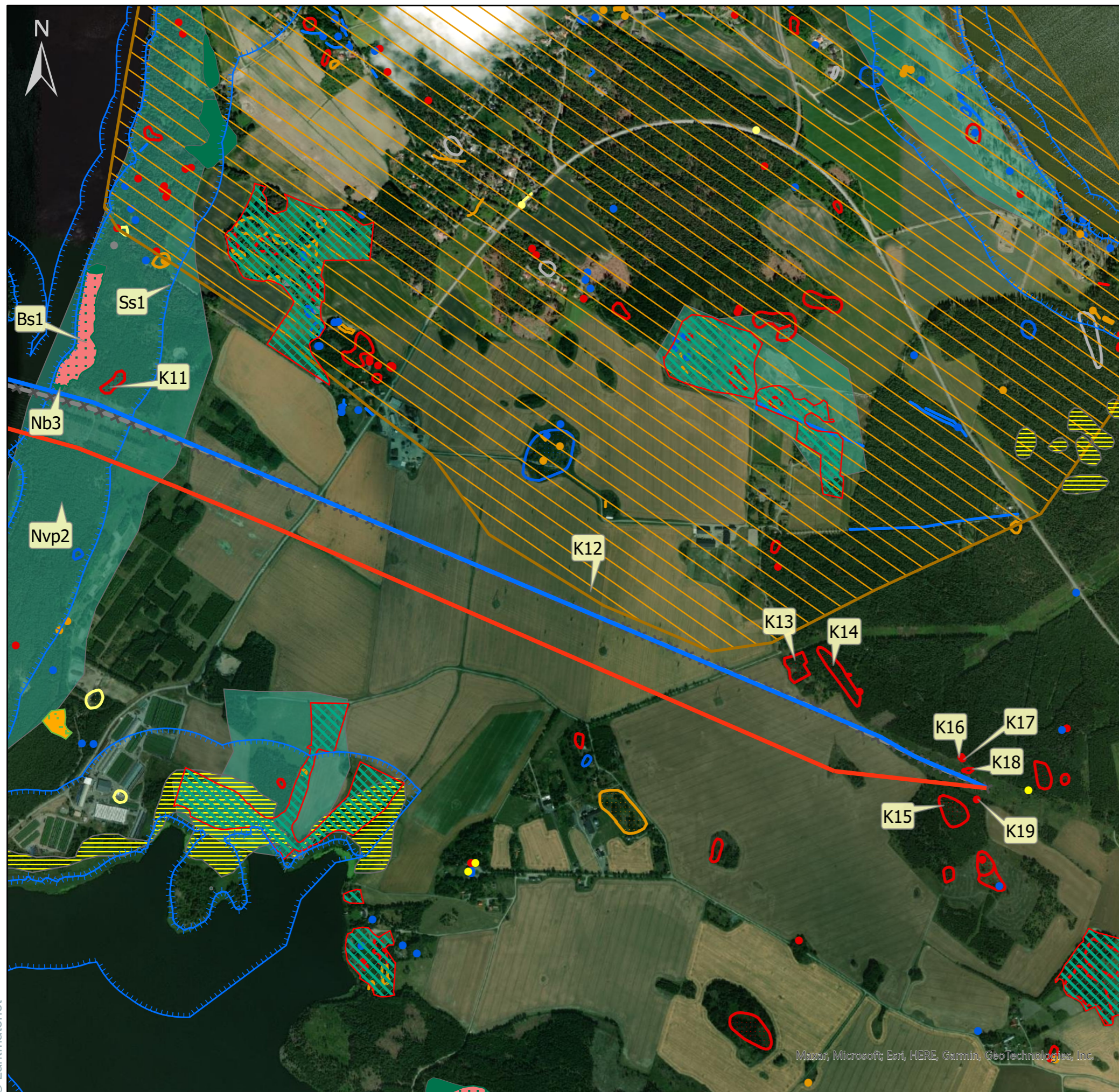
- Mycket högt naturvärde
- Högt naturvärde
- Vissa naturvärden

Kulturmiljölämningar

- Fornlämning
- Möjlig fornlämning
- Övrig kulturhistorisk lämning
- Ingen antikvarisk bedömning
- Ej kulturhistorisk lämning
- Fornlämning
- Möjlig fornlämning
- Övrig kulturhistorisk lämning
- Ingen antikvarisk bedömning
- Regionalt kulturmiljöprogram



VATTENFALL		Berörda miljöintressen Ombyggnation vid Ryssviken	
Karttyp	Berörda miljöintressen	Skala	1:12 000
Projektnummer	1074883	Pappersstorlek	A3
Datum	2022-04-21	Upprättad av	Malin Jönevall
Organisation	Norconsult AB	Bilaga	S3/1
		Datakällor	Lantmäteriet Länsstyrelsen RAÄ Skogsstyrelsen



Teckenförklaring

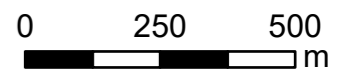
- ✕✕ Befintlig luftledning, raderas
- Alternativ A - luftledning
- Alternativ B - luftledning
- ▨ Biotopskydd
- Nyckelbiotoper
- ▨ Naturvårdsavtal
- ▨ Ängs- och betesmarksinventering
- ▨ Strandskydd

Våtmarksinventering

- ▨ Vissa naturvärden

Kulturmiljölämningar

- Fornlämning
- Möjlig fornlämning
- Övrig kulturhistorisk lämning
- Ingen antikvarisk bedömning
- Ej kulturhistorisk lämning
- ▨ Fornlämning
- ▨ Möjlig fornlämning
- ▨ Övrig kulturhistorisk lämning
- ▨ Ingen antikvarisk bedömning
- ▨ Ej kulturhistorisk lämning
- ▨ Regionalt naturvårdsprogram
- ▨ Regionalt kulturmiljöprogram



		Berörda miljöintressen Ombyggnation vid Ryssviken			
		Skala	1:12 000	Upprättad av	Malin Jönevall
Karttyp	Berörda miljöintressen	Pappersstorlek	A3	Bilaga	S3/2
Projektnummer	1074883	Datakällor			
Datum	2022-04-21	Lantmäteriet Länsstyrelsen RAÄ Skogsstyrelsen			
Organisation	Norconsult AB				