

Teckenförklaring:

- Kartblad
- Befintlig station OT95 Säfte
- Alternativ 1 - luftledning
- Alternativ 2 - luftledning
- Alternativ 3 - luftledning
- Rasering - kabelfiering 20 kV-ledning
- Bostadshus 50 m buffert
- Riksintresse friluftsliv
- Riksintesse rörligt friluftsliv
- Riksintesse för järnväg

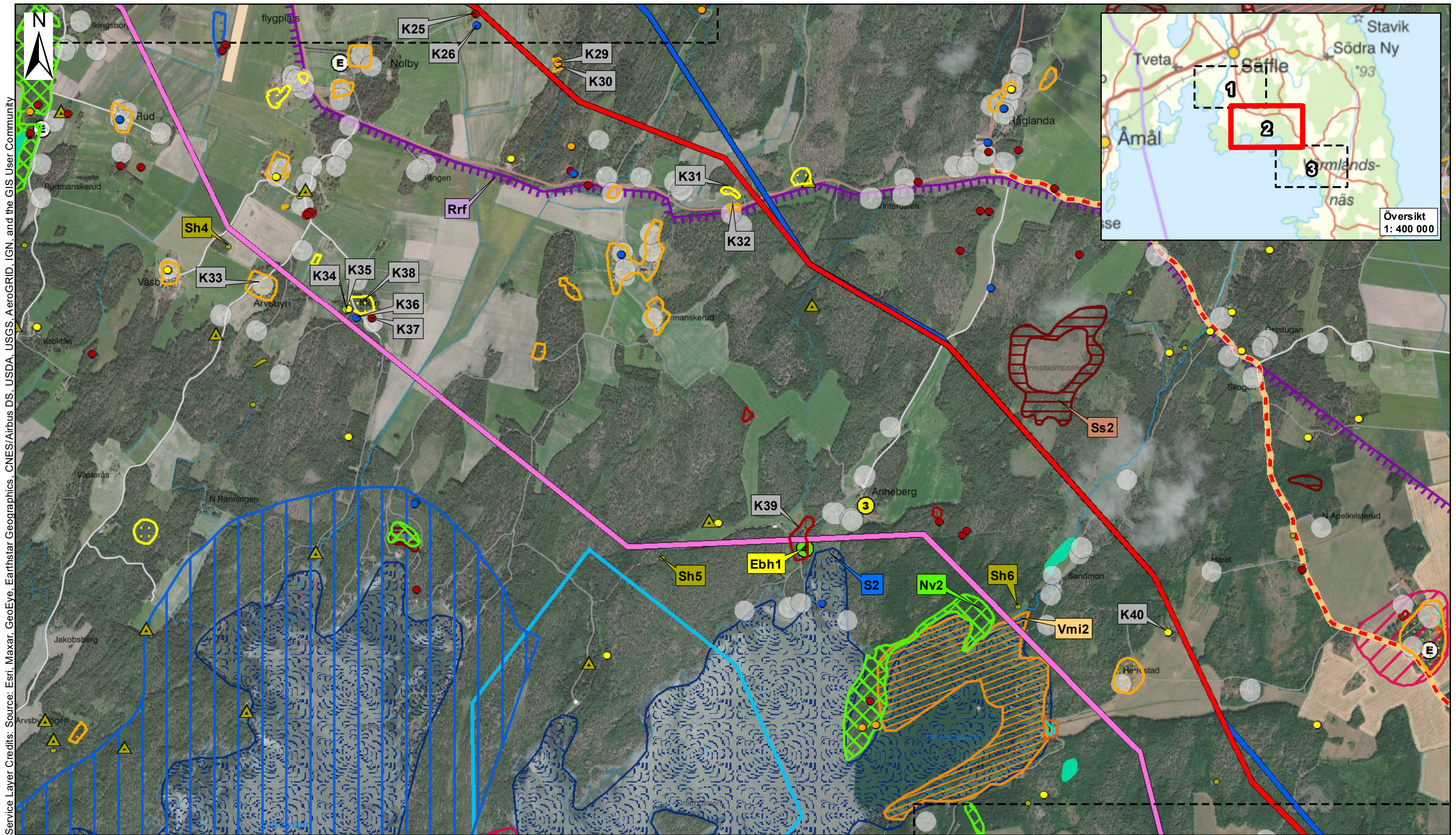
- Nyckelbiotoper
- Biotopskydd
- Naturvårdsavtal
- Naturvärden
- Sumpskogar
- Ängs- och betesmarker
- Ängs- och hagmarker
- VISS vattendrag
- VISS sjöar
- Fiskevårdsområden

- Våtmarksinventering:**
- NVI klass 3 (vissa naturvärden)
 - NVI klass 4 (låga naturvärden)
 - Skog och historia punkt
 - Skog och historia yta
- Riksantikvarieämbetets inventering:**
- Fornlämning punkt
 - Övrig kulturhistorisk lämning punkt
 - Möjlig fornlämning punkt
 - Ej kulturhistorisk lämning punkt
 - Ingen antikvarisk bedömning punkt

- Fornlämning linje
 - Möjlig fornlämning linje
 - Fornlämning yta
 - Övrig kulturhistorisk lämning yta
 - Möjlig fornlämning yta
 - Ingen antikvarisk bedömning yta
 - Kulturmiljöprogrammet - Ditt Värmland
- Potentiellt förorenade områden EBH:**
- Stor risk
 - Ej riskklassade



		Berörda miljöintressen	
		Säfte - Averstad	
Karttyp	Berörda miljöintressen	Skala	1:20 000
Projektnummer	1075577	Pappersstorlek	A3
Datum	2022-02-10	Upprättad av	E Szafran-Kozdrój
Organisation	Norconsult AB	Bilaga	S3.1
		Datakällor	Länsstyrelsen, RAA, Skogsstyrelsen
			Norconsult



Teckenförklaring:

- Kartblad
- Alternativ 1 - luftledning
- Alternativ 2 - luftledning
- Alternativ 3 - luftledning
- Bostadshus 50 m buffert
- Riksintresse friluftsliv
- Riksintesse rörligt friluftsliv
- Vattenskyddsområde
- Nyckelbiotoper
- Naturvärden
- Sumpskogar

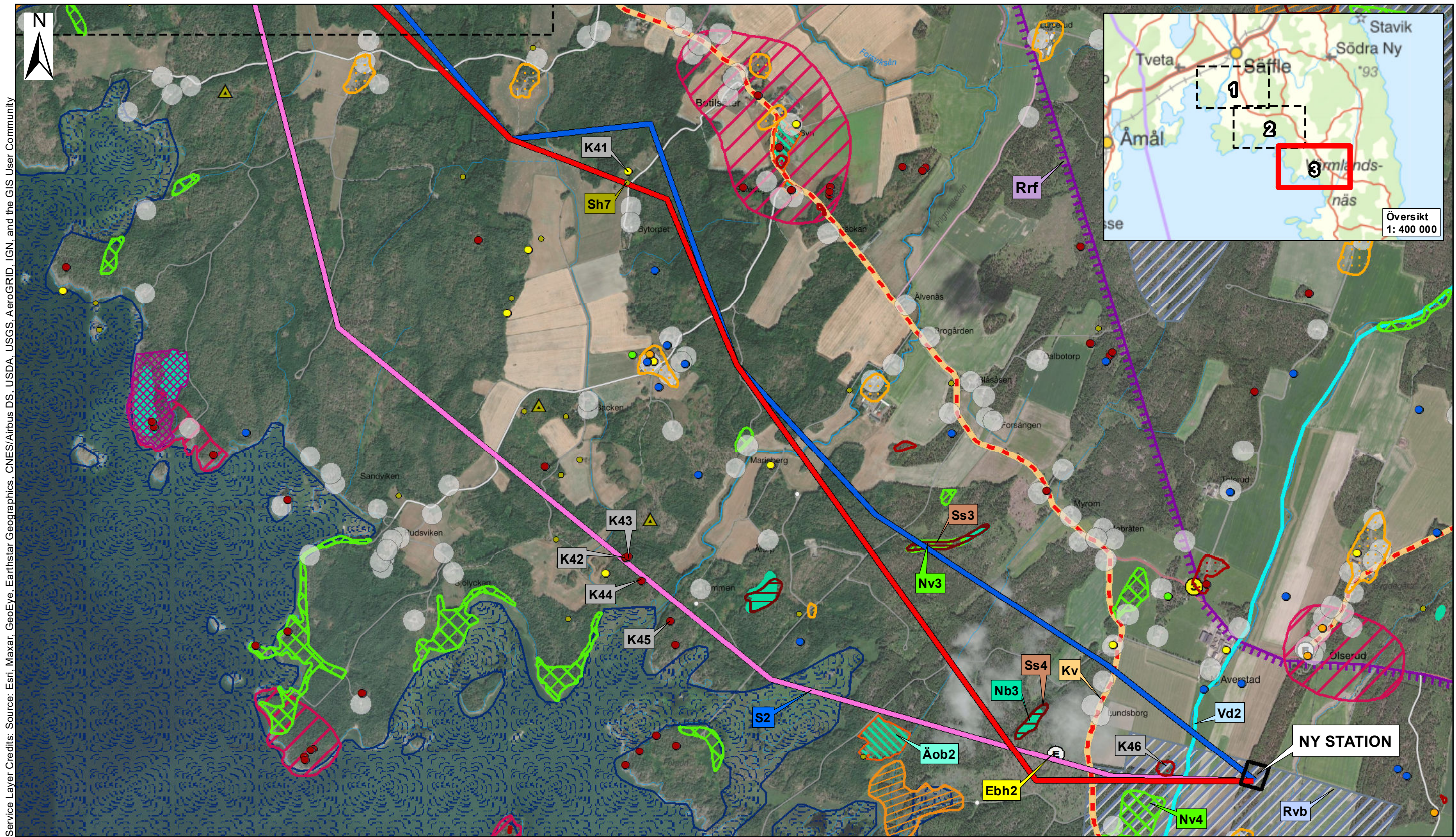
- Ängs- och betesmarker
- VISS sjöar
- Våtmarksinventering:**
- NVI klass 2 (högt naturvärde)
- NVI klass 3 (vissa naturvärden)
- Skog och historia punkt
- Skog och historia yta
- Kulturvägen
- Kulturmiljöprogrammet - Ditt Värmland

- Riksantikvarieämbetets inventering:**
- Fornlämning punkt
 - Övrig kulturhistorisk lämning punkt
 - Möjlig fornlämning punkt
 - Ej kulturhistorisk lämning punkt
 - Ingen antikvarisk bedömning punkt
 - Fornlämning yta
 - Övrig kulturhistorisk lämning yta
 - Möjlig fornlämning yta
 - Ingen antikvarisk bedömning yta

- Potentiellt förorenade områden EBH:**
- Måttlig risk
 - Liten risk
 - Ej riskklassade



		Berörda miljöintressen	
		Säfte - Averstad	
Karttyp	Berörda miljöintressen	Skala	1:20 000
Projektnummer	1075577	Pappersstorlek	A3
Datum	2022-02-10	Datakällor	Länsstyrelsen, RAA, Skogsstyrelsen
Organisation	Norconsult AB	Upprättad av	E Szafran-Kozdrój
		Bilaga	S3.2
			Norconsult



Service Layer Credits: Source: Esri, Maxar, GeoEye, Earthstar Geographics, CNES/Airbus DS, USDA, USGS, AeroGRID, IGN, and the GIS User Community

Teckenförklaring:

- Kartblad
- Alternativ 1 - luftledning
- Alternativ 2 - luftledning
- Alternativ 3 - luftledning
- Ny station
- Bostadshus 50 m buffert
- Riksintresse energiproduktion vindkraft
- Riksintesse rörligt friluftsliv
- Nyckelbiotoper
- Biotopskydd
- Naturvärden

- Sumpskogar
- Ängs- och betesmarker
- VISS vattendrag
- VISS sjöar
- Våtmarksinventering:**
- NVI klass 3 (vissa naturvärden)
- Skog och historia punkt
- Skog och historia yta
- Kulturvägen
- Kulturmiljöprogrammet - Ditt Värmland

- Riksantikvarieämbetets inventering:**
- Fornlämning punkt
 - Övrig kulturhistorisk lämning punkt
 - Möjlig fornlämning punkt
 - Ej kulturhistorisk lämning punkt
 - Ingen antikvarisk bedömning punkt
 - Fornlämning yta
 - Möjlig fornlämning yta

- Potentiellt förorenade områden EBH:**
- 3 Måttlig risk
 - E Ej riskklassade



VATTENFALL		Berörda miljöintressen Säfte - Averstad	
Karttyp	Berörda miljöintressen	Skala	1:20 000
Projektnummer	1075577	Pappersstorlek	A3
Datum	2022-02-10	Datakällor	Länsstyrelsen, RAÄ, Skogsstyrelsen
Organisation	Norconsult AB	Upprättad av	E Szafran-Kozdrój
		Bilaga	S3.3
		Norconsult	