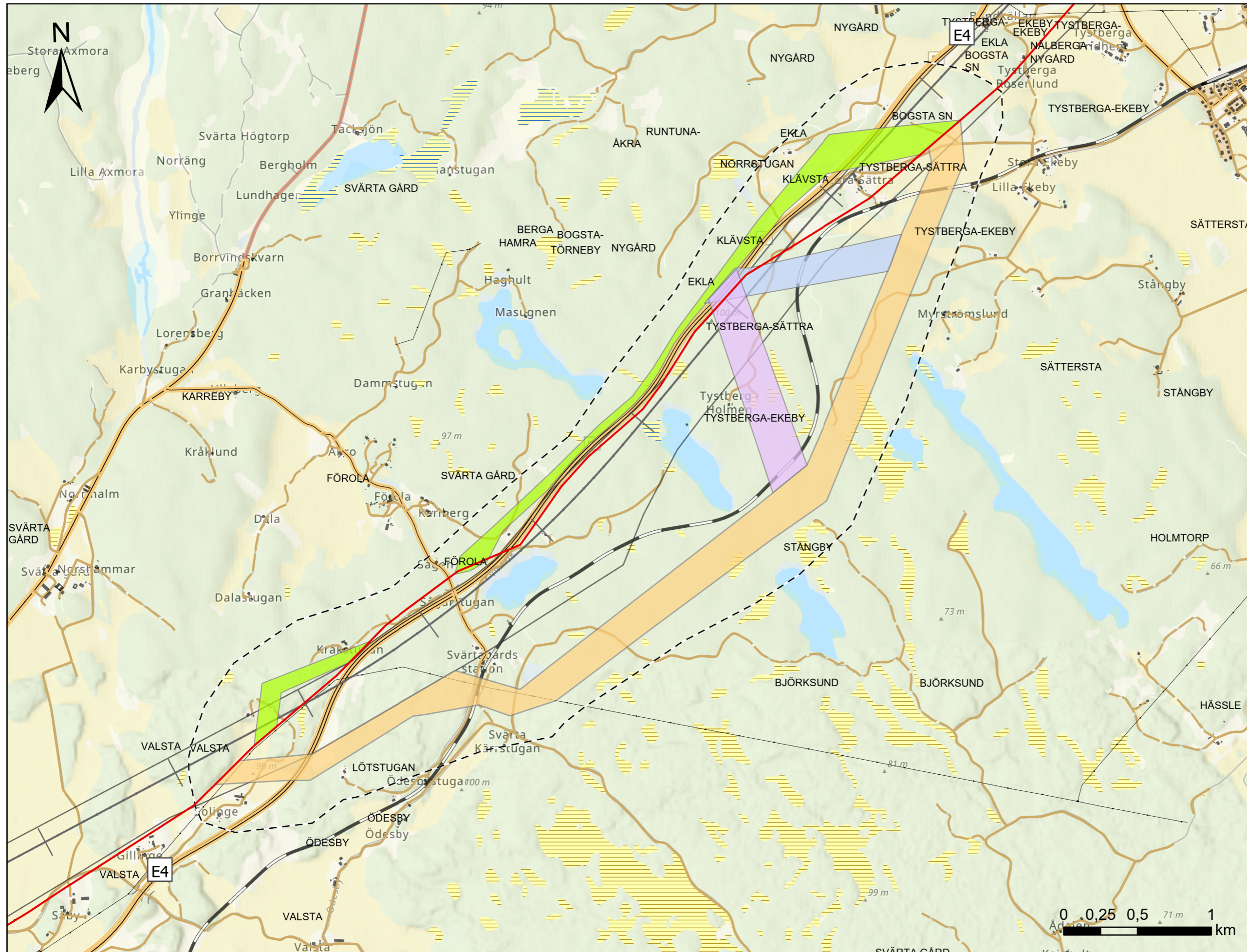


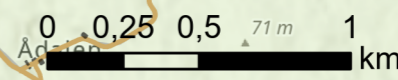
Omlokalisering av 130 kV kraftledning mellan Klippinge och Sättra i Nyköping kommun, Södermanlands län.

Bilaga 1. Översigtskarta med stråkalternativen



TECKENFÖRKLARING

- Befintlig 130 kV luftledning, YL2S7
- Utredningsområde
- Stråkalternativ
- Luftledning-, resp. markkabelalternativ 1
- Luftledningsalternativ A
- Luftledningsalternativ B
- Luftledningsalternativ C
- OSTLÄNKEN (OLP3)
- + Planerad spårinje, OLP3
- Korridor för den planerade Ostlänken



Skala	A3 1:25 000	Reviderat datum	2020-01-09
Dok id	Stråkalt.	Datum	2019-12-12
Sign	AKT	Ref sys	Sweref 99TM
AFRY		Öppning nr	6175528